

PORT DE SAINT-VAAST-LA-HOUGUE



Comité Local des Usagers Permanents des installations Portuaires de Plaisance du 20 octobre 2016

COMPTE DE RESULTAT 2015

Le compte de résultat 2015 est

- excédentaire de 26 858 €

1 - section d'exploitation ou compte de résultat :

- charges d'exploitation

1 795 037€ /contre 1 907 591 € en réalisé 2014

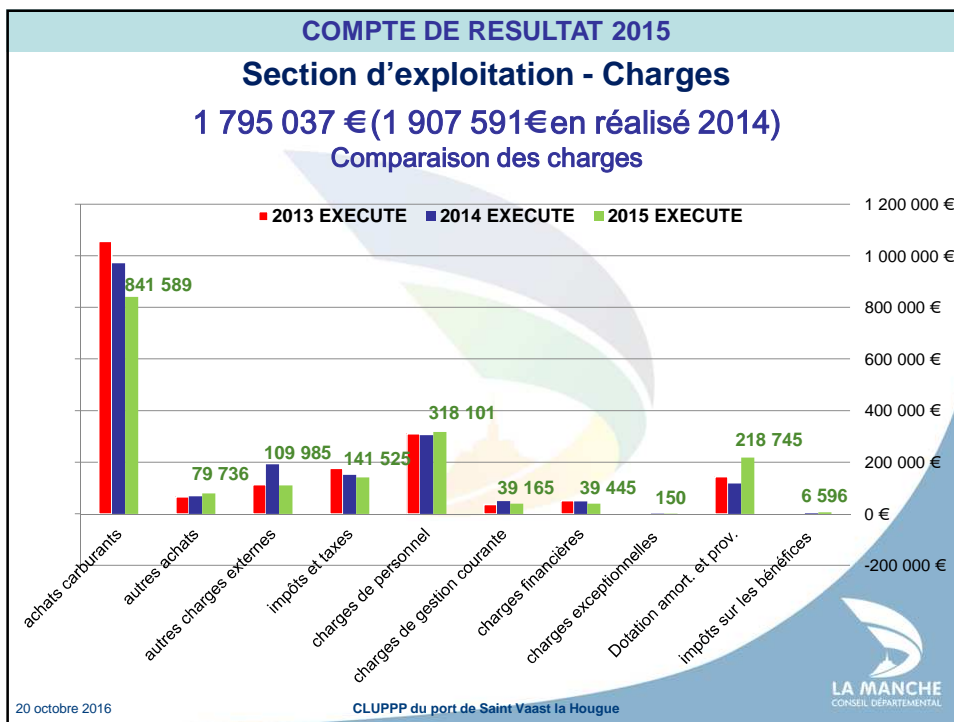
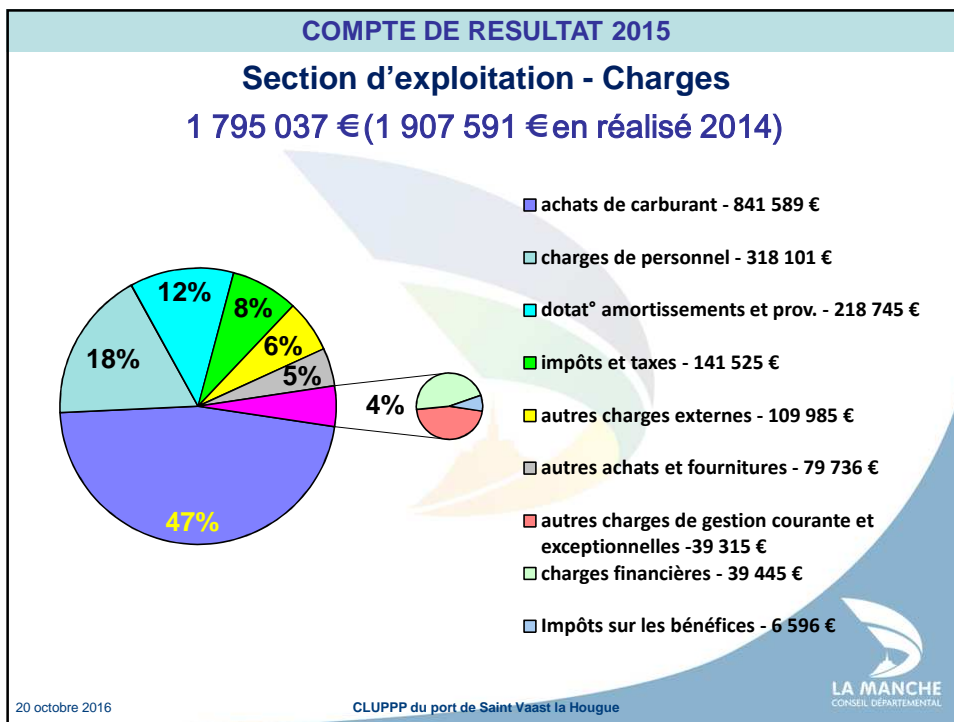
- produits d'exploitation

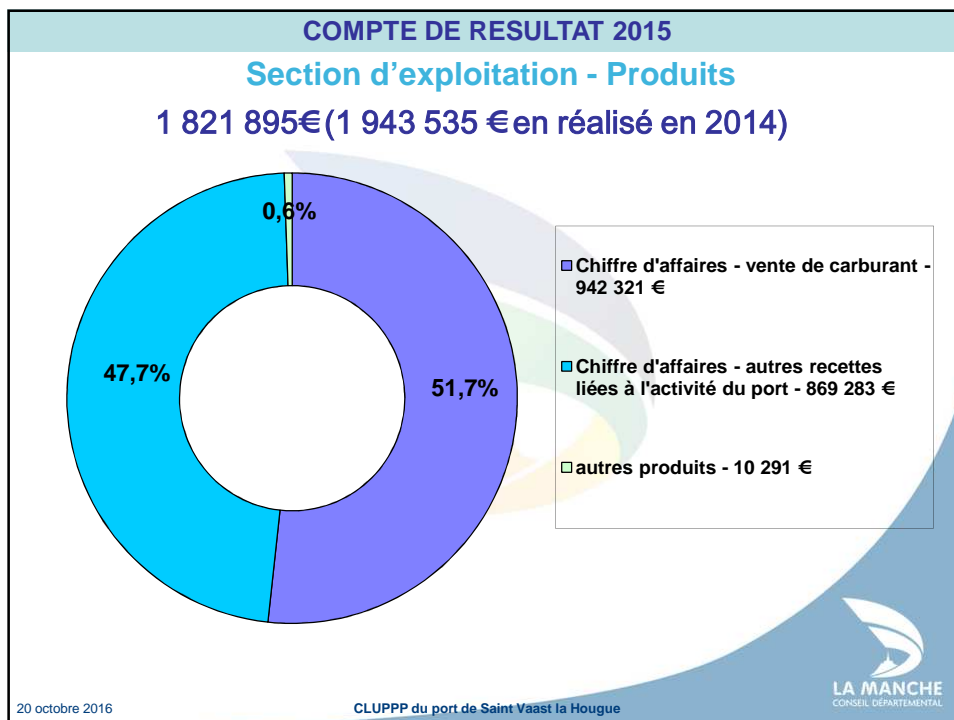
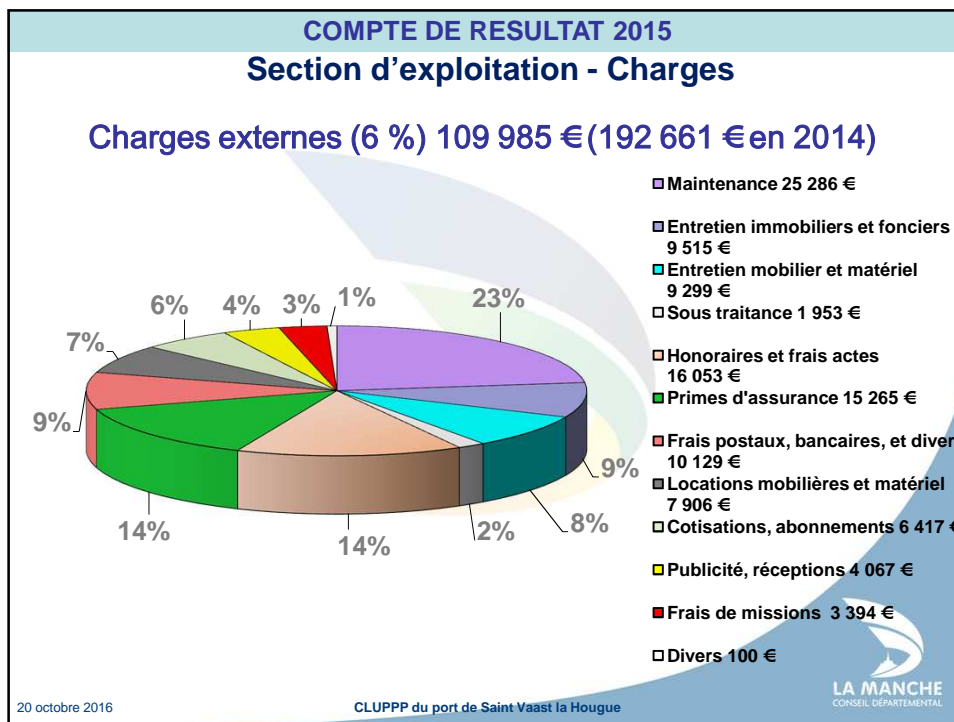
1 821 895 € /contre 1 943 535 € en réalisé 2014

20 octobre 2016

CLUPPP du port de Saint Vaast la Hougue



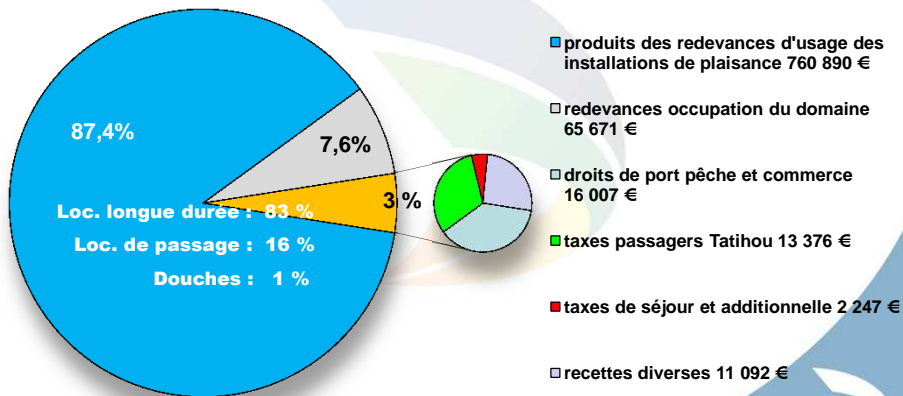




COMPTE DE RESULTAT 2015

Section d'exploitation - Produits

CHIFFRE D'AFFAIRES, HORS CARBURANT : 52 %
869 283 € contre 826 692 € réalisé en 2014



20 octobre 2016

CLUPPP du port de Saint Vaast la Hougue

LA MANCHE
CONSEIL DÉPARTEMENTAL

COMPTE DE RESULTAT 2015

Section d'exploitation - Produits

Autres produits 10 291 € (77 557 € au réalisé 2014)

Reprise sur provisions et transferts :	5 331 €
Produits exceptionnels :	1 383 €
Intérêts financiers :	3 335 €
Autres produits :	241 €

LA MANCHE
CONSEIL DÉPARTEMENTAL

TRAVAUX

DOMAINE TECHNIQUE

Travaux d'entretien 2016 :

- travaux rejointoiement des quais : 58 385 € H.T
- changement des pontons F et K : 314 074 € H.T
- reprise cale de Tatihou : 20 000 € H.T

Travaux d'investissement 2017 :

- maintien des profondeurs (consultation début 2017)

Le concessionnaire est invité à présenter ces différents travaux.

Jeudi 20 octobre 2016

CLUPPP du port de Saint Vaast la Hougue



PORT DE SAINT VAAST LA HOUGUE

- Jetée feu vert : brèche

- Intervention initiale prévue (Marc SA) : 19 400 € HT
- Montant supplémentaire travaux urgents : 21 000 € HT



Jeudi 20 octobre 2016

CLUPPP du port de Saint Vaast la Hougue



PORT DE SAINT VAAST LA HOUGUE

Dragage du bassin à flot

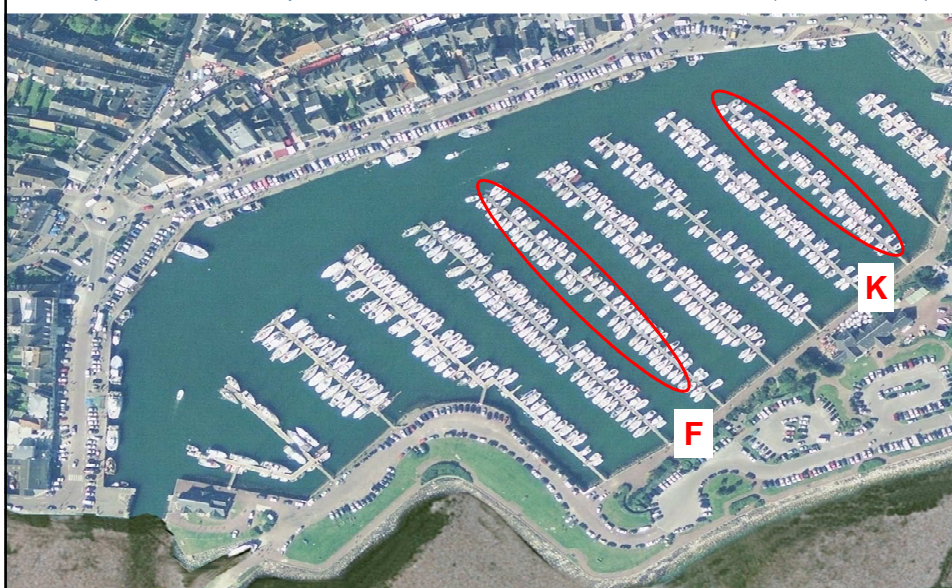
- Demande d'autorisation préfectorale en cours ;
- Objectif : arrêté préfectoral d'autorisation en fin d'année 2016 ;



PORT DE SAINT VAAST LA HOUGUE

Remplacement des pannes F et K

- Entreprise METALU : ponton F en novembre et fin début 2017 (314 074 H.T).



PORT DE SAINT-VAAST-LA-HOUGUE



QUESTIONS DIVERSES

MERCI

Jeudi 20 octobre 2016

CLUPPP du port de Saint Vaast la Hougue

